

z dnia 25 sierpnia 2025 r.

w sprawie przystąpienia do sporządzenia miejscowego planu zagospodarowania przestrzennego miasta Łędziny w obszarze położonym pomiędzy ul. Łędzińską, ul. Górecką oraz granicą miasta Bieruń

Na podstawie art. 18 ust. 2 pkt 15 ustawy z dnia 8 marca 1990 r. o samorządzie gminnym (Dz. U. z 2024 r., poz. 1465 z późn. zm.) oraz art. 14 ust. 1, 2 i 4 ustawy z dnia 27 marca 2003 r. o planowaniu i zagospodarowaniu przestrzennym (Dz. U. z 2024 r., poz. 1130 z późn. zm.).

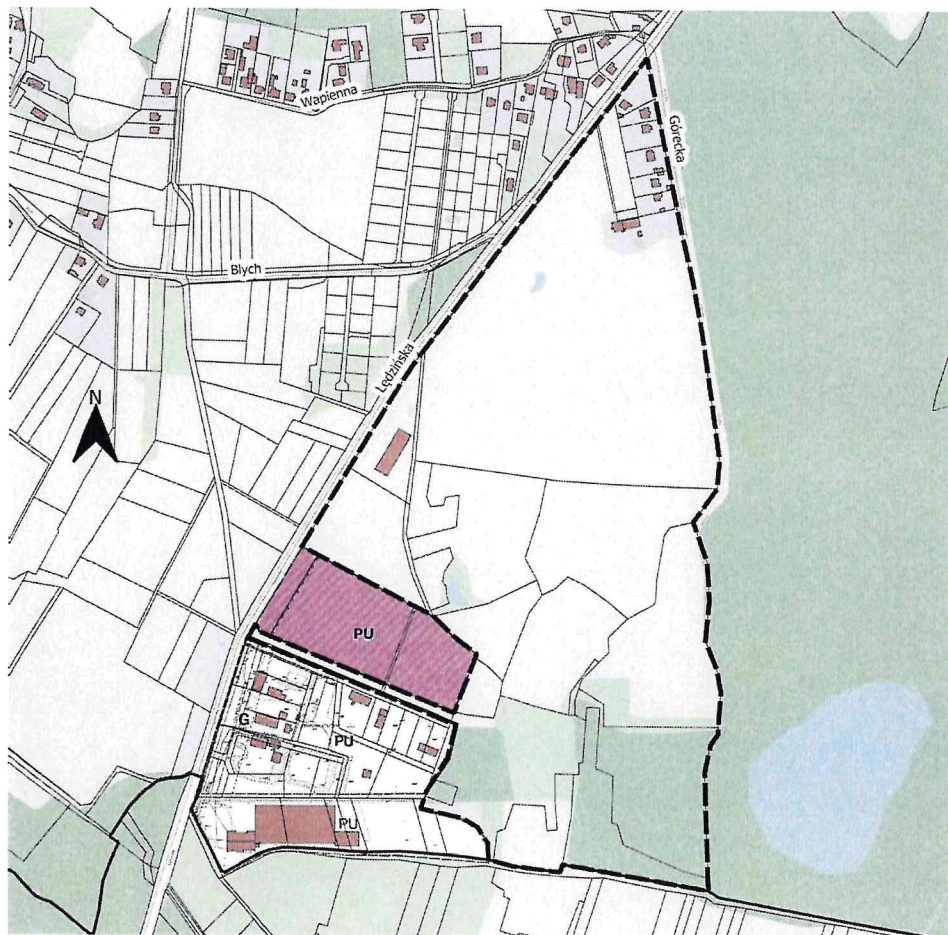
**Rada Miasta Łędziny uchwala,
co następuje:**

- § 1. Przystępuje się do sporządzenia miejscowego planu zagospodarowania przestrzennego miasta Łędziny w obszarze położonym pomiędzy ul. Łędzińską, ul. Górecką oraz granicą miasta Bieruń.
- § 2. Granice obszaru objętego przystąpieniem do sporządzenia miejscowego planu zagospodarowania przestrzennego przedstawiono na załączniku graficznym, stanowiącym integralną część niniejszej uchwały.
- § 3. Dopuszcza się możliwość etapowego sporządzenia i uchwalenia planu miejscowego.
- § 4. Wykonanie uchwały powierza się Burmistrzowi Miasta Łędziny.
- § 5. Uchwała wchodzi w życie z dniem podjęcia.

Przewodniczący Rady Miasta
Łędziny

Edward Urbańczyk

Załącznik do uchwały Nr XX/158/25
Rady Miasta Łęczyny
z dnia 25 sierpnia 2025 r.



Orientacja - Granica przystąpienia do MPZP w odniesieniu do obszaru Gminy Łęczyna



Legenda

- Granicz działek ewidencyjnych
- Budynki
- Granicz przystąpienia do MPZP
- Granicz Gminy Łęczyna

0 100 200 m

1:4 000

Przewodniczący Rady
Miasta Łęczyna
Edward Urbańczyk